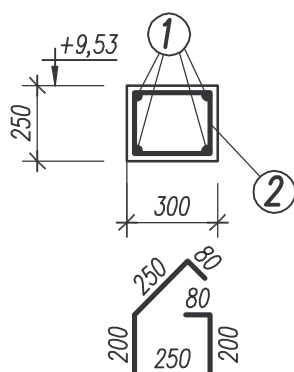
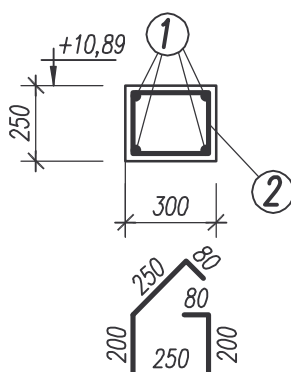


VĚNEC V3 -1:25

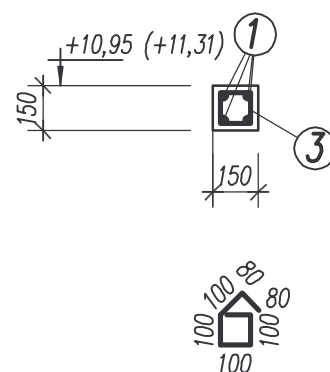
CELKOVÁ DÉLKA 12,75m

**VĚNEC V4 -1:25**

CELKOVÁ DÉLKA 13,85m

**VĚNEC V5 -1:25**

CELKOVÁ DÉLKA 9,59m



② ØR8-1060mm-PO 250mm-52ks

② ØR8-1060mm-PO 250mm-56ks

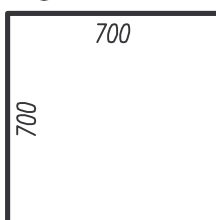
③ ØR8-560mm-PO 250mm-40ks

① ØR14-CELKOVÁ DÉLKA +10% = 159,50m

STYKOVAT PŘESAHEM 700mm


NÁROŽNÍ PRVEK

④ 4*4ØR14-1400mm-16ks

**VÝPIS VÝZTUŽE :**

OZN.	PROFIL	DÉLKA	POČET		
		m	ks	R8	R14
1	R14	159,50			159,50
2	R8	1,06	108	114,48	
3	R8	0,56	40	22,50	
4	R14	1,40	16		22,40
DÉLKA (PLOCHA)		m (m2)		136,98	181,90
VÁHA / m (m2)		kg		0,395	1,208
VÁHA CELKEM		kg		54,11	219,74

BETON : C25/30-XC1**VÝZTUŽ : B500B****KRYTÍ VÝZTUŽE 25mm**

ZHOTOVITEL: STAVOPROJEKT OLOMOUC a.s. Holická 568/31y, 772 00 Olomouc, Telefon: 585531111, Fax: 585531333 E-mail: info@stavoprojekt.cz, IČ: 45192031, DIČ: CZ45192031		RAŽÍTKO:		 STAVOPROJEKT OLOMOUC a.s.	
STUPEŇ DOKUMENTACE: DOKUMENTACE PRO PROVEDENÍ STAVBY		ŘEDITEL: RNDr. L. Šťastný	MANAŽER PROJEKTU: PaedDr. Zoja Šťastná		
INVESTOR: MENDELOVA UNIVERZITA V BRNĚ ZEMEDĚLSKÁ 1665/1, 613 00 BRNO		HLAVNÍ INŽENÝR PROJEKTU: Ing. Jiří Vician	VEDOUČÍ PROJEKTANT: Ing. Jiří Vician		
UŽIVATEL: ZAHRADNICKÁ FAKULTA VALTICKÁ 337, 691 44 LEDNICE		ODPOVĚDNÝ PROJEKTANT: Ing. J. Zmrzlý	VYPRACOVAL: Ing. J. Zmrzlý	ZAK.ČÍSLO: 11-001/340	PARÉ:
MÍSTO STAVBY: LEDNICE, k.ú. Lednice na Moravě 679828				DATUM: 28/07/2017	
KRAJ: JIHO-MORAVSKÝ				FORMÁT: -	
ZAKÁZKA:				MĚŘÍTKO: 1:25	
REKONSTRUKCE OBJEKTU C V LEDNICI					
OBJEKT: SO-01 STAVEBNĚ KONSTRUKČNÍ ČÁST				ČÁST: D.1.2	
VÝKRES: VYZTUŽENÍ VĚNCŮ V3, V4, V5				ČÁST: 12	